

## DRZWI PRZECIWPOŻAROWE EI 30



### Drzwi 1-skrzydłowe Reversible EI30 (uniwersalne: prawo-lewe)

Kod handlowy	Wymiar w świetle muru
70 C30 R	800 x 2060
80 C30 R	890 x 2060
90 C30 R	1010 x 2060
100 C30 R	1100 x 2060
110 C30 R	1200 x 2060
120 C30 R	1290 x 2060



### Drzwi 2-skrzydłowe EI30

Kod handlowy	Wymiar w świetle muru
110/2 C30	1200 x 2060
120/2 C30	1290 x 2060
130/2 C30	1420 x 2060
140/2 C30	1500 x 2060
150/2 C30	1600 x 2060
160/2 C30	1700 x 2060
170/2 C30	1800 x 2060
180/2 C30	1900 x 2060
190/2 c30	2000 x 2060

### CHARAKTERYSTYKA STANDARDOWA DRZWI CLASSIC EI30

- ☑ Ościeżnica narożnikowa stalowa, dwustronna (prawo-lewa) o grubości do 1,5mm, z wgłębieniem dla uszczelki, kolor szary RAL 7035;
- ☑ Skrzydło o grubości 53 mm, z blachy stalowej galwanizowanej o grubości do 0,7mm w kolorze szarym RAL 7035;
- ☑ Wypełnienie wełną mineralną o gęstości 150 kg/m<sup>3</sup>;
- ☑ Uszczelka pęczniąca przeciwpożarowa w ościeżnicy;
- ☑ 2 zawiasy homologowane, jeden z nich wyposażony w sprężynę z półautomatycznym zamykaniem;
- ☑ Zamek zasuwowo-zapadkowy;
- ☑ Klamka przeciwpożarowa antyzaczepekowa z rdzeniem stalowym;
- ☑ Jeden punkt antywyważeniowy;
- ☑ Ciężar skrzydła – 25 kg/m<sup>2</sup>.

# DRZWI PRZECIWPOŻAROWE EI60



## Drzwi 1-skrzydłowe Reversible EI60 (uniwersalne: prawo-lewe)

Kod handlowy	Wymiar w świetle muru
70 C60 R	800 x 2060
80 C60 R	890 x 2060
90 C60 R	1020 x 2060
100 C60 R	1100 x 2060
110 C60 R	1200 x 2060
120 C60 R	1290 x 2060



## Drzwi 2-skrzydłowe EI60

Kod handlowy	Wymiar w świetle muru
110/2 C60	1200 x 2060
120/2 C60	1290 x 2060
130/2 C60	1420 x 2060
140/2 C60	1500 x 2060
150/2 C60	1600 x 2060
160/2 C60	1700 x 2060
170/2 C60	1800 x 2060
180/2 C60	1900 x 2060
190/2 c60	2000 x 2060

### CHARAKTERYSTYKA STANDARDOWA DRZWI CLASSIC EI60

- ☑ Ościeżnica narożnikowa stalowa o grubości do 1,5mm, z wgłębieniem dla uszczelki, kolor szary RAL 7035;
- ☑ Skrzydło o grubości 63 mm, z blachy stalowej galwanizowanej o grubości do 0,7mm w kolorze szarym RAL 7035;
- ☑ Wypełnienie wełną mineralną o gęstości 180 kg/m<sup>3</sup>;
- ☑ Uszczelka pęczniąca przeciwpożarowa w ościeżnicy;
- ☑ 2 zawiasy homologowane, jeden z nich wyposażony w sprężynę z półautomatycznym zamykaniem;
- ☑ Zamek zasuwowo-zapadkowy;
- ☑ Klamka przeciwpożarowa antyzaczeпова, kolor czarny;
- ☑ Dwa punkty antywyważeniowe;
- ☑ Automatyczne ryglowanie skrzydła biernego (dla drzwi 2-sk.)
- ☑ Ciężar skrzydła – 30 kg/m<sup>2</sup>.

## DRZWI BEZ ODPORNOŚCI OGNIOWEJ



### Drzwi 1-skrzydłowe Multiuso Reversible (uniwersalne: prawo-lewe)

Kod handlowy	Wymiar w świetle muru
70 CMR	800 x 2060
80 CMR	890 x 2060
90 CMR	990 x 2060
100 CMR	1100 x 2060
110 CMR	1200 x 2060
120 CMR	1300 x 2060

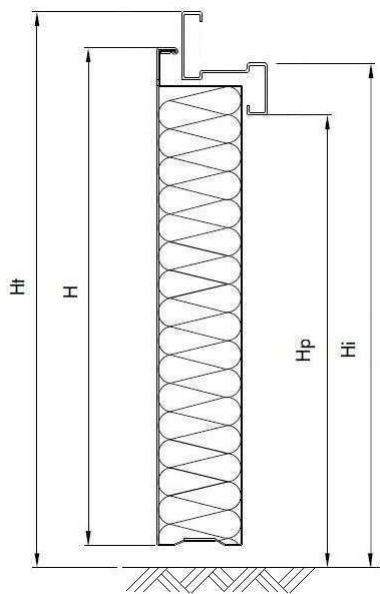


### Drzwi 2-skrzydłowe Multiuso

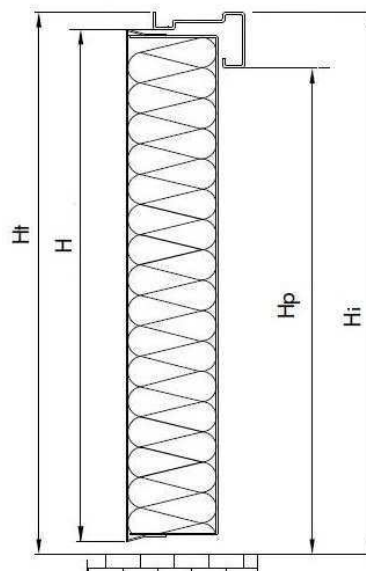
Kod handlowy	Wymiar w świetle muru
110/2 CM	1200 x 2060
120/2 CM	1290 x 2060
130/2 CM	1390 x 2060
140/2 CM	1490 x 2060
150/2 CM	1590 x 2060
170/2 CM	1770 x 2060
190/2 CM	1970 x 2060

### CHARAKTERYSTYKA STANDARDOWA DRZWI CLASSIC MULTIUSO

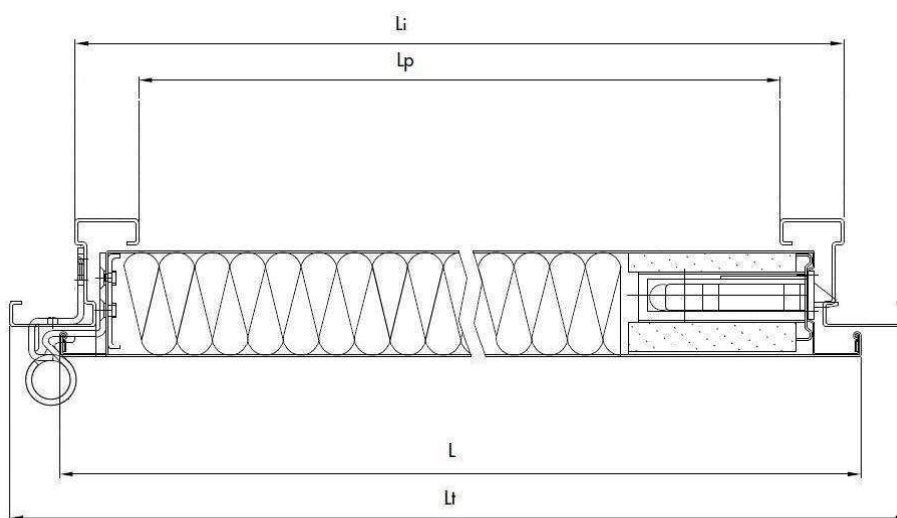
- ✚ Ościeżnica narożnikowa stalowa typu "Z" o wysokiej wytrzymałości i grubości 1,2 mm, wykończona farbą epoksydową RAL 7035, utwardzaną w piecu;
- ✚ Drzwi z blachy stalowej galwanizowanej RAL 7035 o gr. 0,55 mm; skrzydło o gr. 53 mm
- ✚ Wypełnienie: polistyren rozprężony (styropian), opcjonalnie: wełna mineralna lub „plaster miodu”;
- ✚ Zamek zasuwowo-zapadkowy;
- ✚ Kłamka antyzaczepowa Norma DIN czarna;
- ✚ Wkładka budowlana (tworzywowa) na klucz zwykły
- ✚ Ciężar skrzydła - 17-26 kg/m<sup>2</sup>



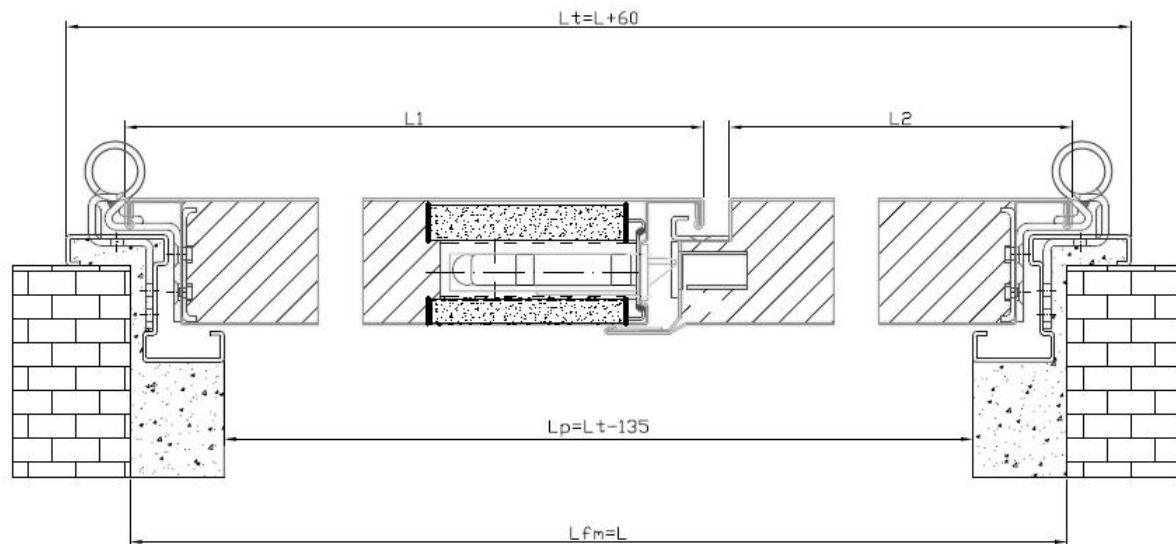
Przekrój pionowy drzwi jedno- i dwuskrzydłowych z ościeżnicą DIN



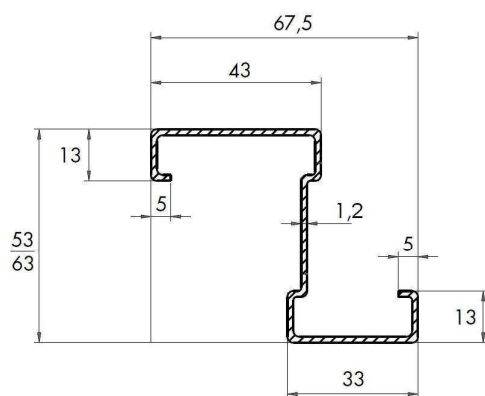
Przekrój pionowy drzwi jednoskrzydłowych z ościeżnicą REV



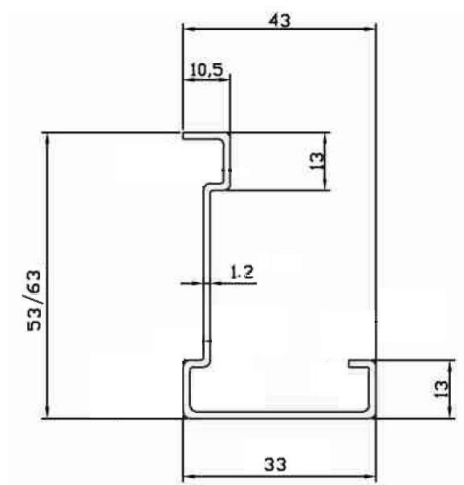
Przekrój poziomy drzwi jednoskrzydłowych



Przekrój poziomy drzwi dwuskrzydłowych



Przekrój przez ościeżnicę MC3 (DIN)



Przekrój przez ościeżnicę poziomą drzwi REVERSIBLE (REV)